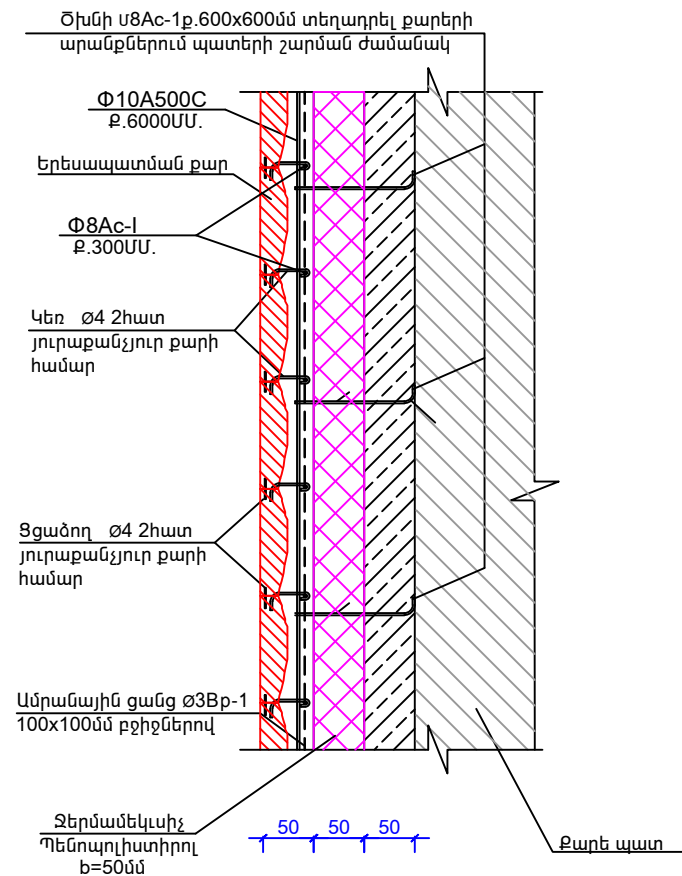
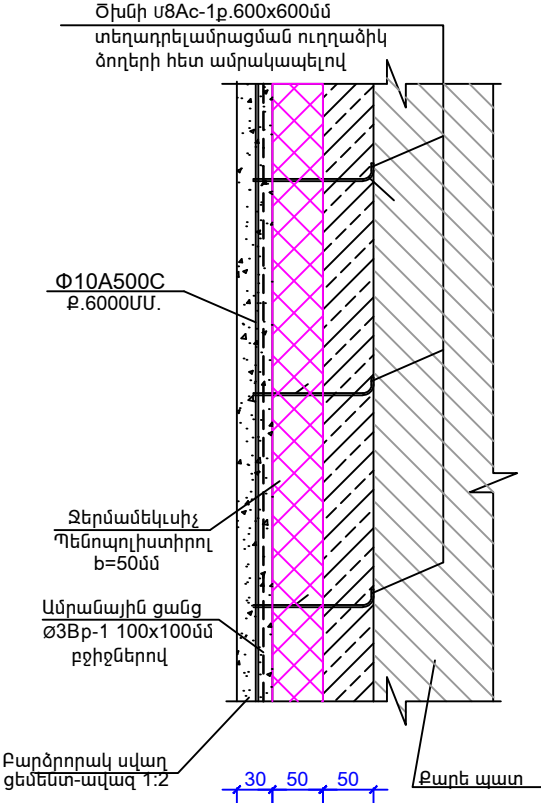


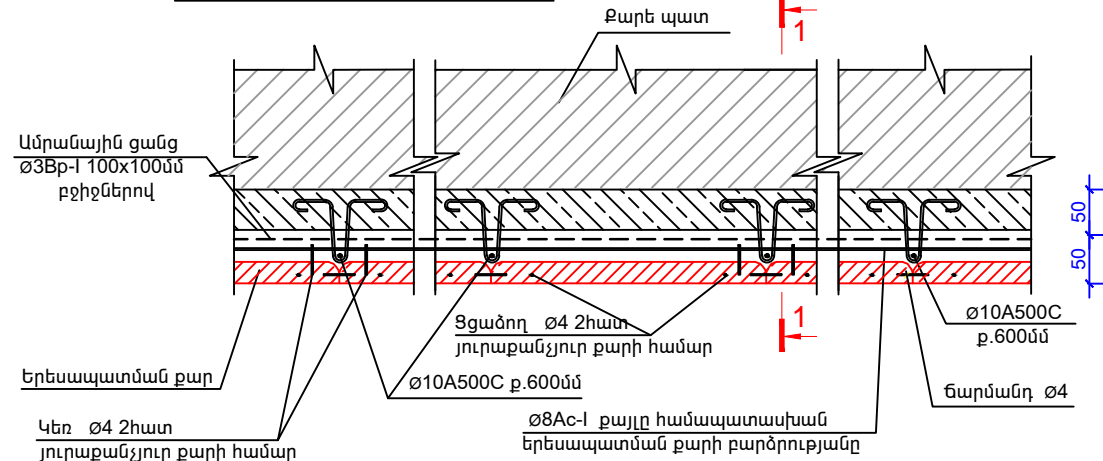
ԵՐԵՍԱՊԱՏՄԱՆ ՀԱՍԱՐ  
ԿՏՐՎԱԾՔ 1 - 1



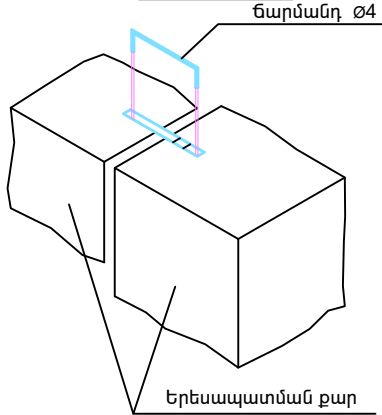
ՍՎԱՐԴԻ ՀԱՍԱՐ  
ԿՏՐՎԱԾՔ 1 - 1



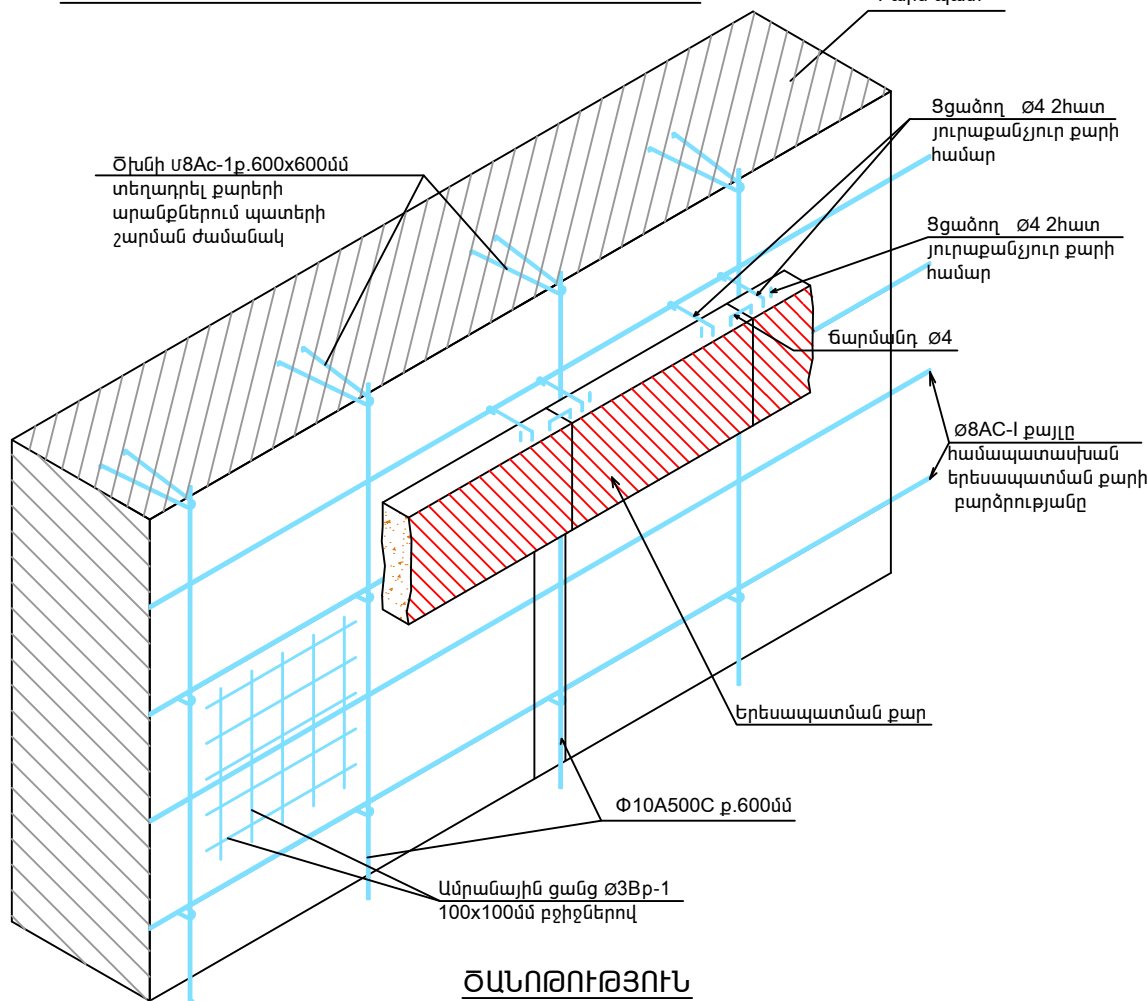
ՊԱՏԵՐԻ ԵՐԵՍԱՊԱՏՄԱՆ ՄԻԽԵՄԱ



ՃԱՐՄԱՆԴՆԵՐԻ ՏԵՂԱԴՐՈՒՄԸ  
ՔԱՐԵՐՈՒՄ



ՊԱՏԵՐԻ ԵՐԵՍԱՊԱՏՄԱՆ ՏԱՐԱԾԱԿԱՆ ՄԻԽԵՄԱ



ԾԱՆՈԹՈՒԹՅՈՒՆ

1.Ուղղաձիգ ուղղությամբ ձողերի /12A500C/ քայլը պետք է լինի 1200մմ-ից ոչ պակաս: Բացվածքների եզրերում դրանց տեղադրումը պարտադիր է:  
2.Պատերի և բարավորների չափերը տրված են ճարտարապետական գծագրերում:

ՊԱՏԵՐԻ ԵՐԵՍԱՊԱՏՈՒՄ

Միավոր մակերեսի համար պահանջվող նյութերի ծախս				Ընդ. մակեր.	Ընդհանուր ծախսը
ՊԱՏԵՐԻ ԵՐԵՍԱՊԱՏՈՒՄ	Անվանում	քանակը	կգ	մ²	կգ
	Կեռ Ø4Bp-I L=190մմ	16 հատ	0.32	180.00	58.0
	Ճարմանդ Ø4Bp-I L=180մմ	8 հատ	0.133		24.0
	Ցցածող Ø4Bp-I L=60մմ	16 հատ	0.088		16.0
	Օխնի Ø8AcI L=640մմ	6 հատ	1.55		279.0
	Ø10A500C	L= 2.00զմ	1.25		225.0
	Ø 8 Ac-I	L= 3.35զմ	1.35		234.0
ՊԱՏԵՐԻ ՍՎԱՐԴԻ	Ամր.ցանց Ø3Bp-1	L= 20.0զմ	1.04	496.00	188.0
	Օխնի Ø8AcI L=640մմ	6 հատ	1.55		769.0
	Ø10A500C	L= 2.00զմ	1.25		620.0
	Ամր.ցանց Ø3Bp-1	L= 20.0զմ	1.04		516.0
ՊԱՏԵՐԻ ՋԵՐՄԱՄԵԿՈՒՄԻԶ Պենոպլիստիթ 50մմ				680.0	

Ս. Դուսմյան	Մ. Ստեփանյան	TSH-14 ԱՆՈՒՇԱԿԱՆԻ ՄԱՆԿԱՊԱՐՏԵԶԻ ՎԵՐԱԿԱՌՈՒՅՈՒՄ			
Փ	Ք. Կարապետյան				
Է	Ն. Ստեփանյան				
		ՊԱՏԵՐԻ ԵՐԵՍԱՊԱՏՄԱՆ ՄԻԽԵՄԱ		ՄԱՍԻ ԵՎ ԴՈՒՍՏՐԵՐ» ՍՊԸ	